

吉安市高铁新区 吉安市城投公司



吉安市城市建设投资开发有限公司

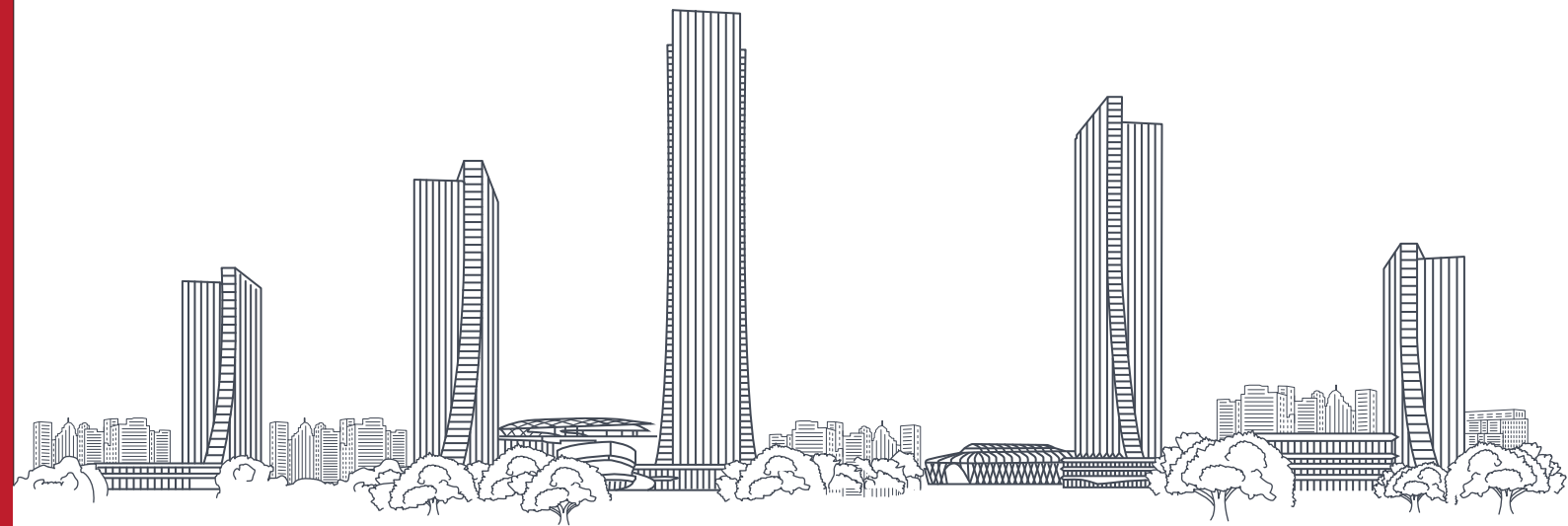
总部地址：江西省吉安市吉州区北京路18号吉安市城市发展总部经济大楼
Ji'an Economic Building of urban development headquarters,
No. 18 Beijing Road, Jizhou District, Ji'an City, Jiangxi Province.
深圳办事处：深圳市南山区粤海街道滨海大道3398号赛西科技大厦1308室
Room 1308, CESI Technology Building, 3398 binhai Avenue,
Yuehai Street, Nanshan District, Shenzhen

吉安总部商务热线：0796-893 8299 | 深圳分部商务热线：0755-2267 3007

招商手册
INVESTMENT
BROCHURE

缘聚吉安 共创未来

WELCOME TO JI'AN

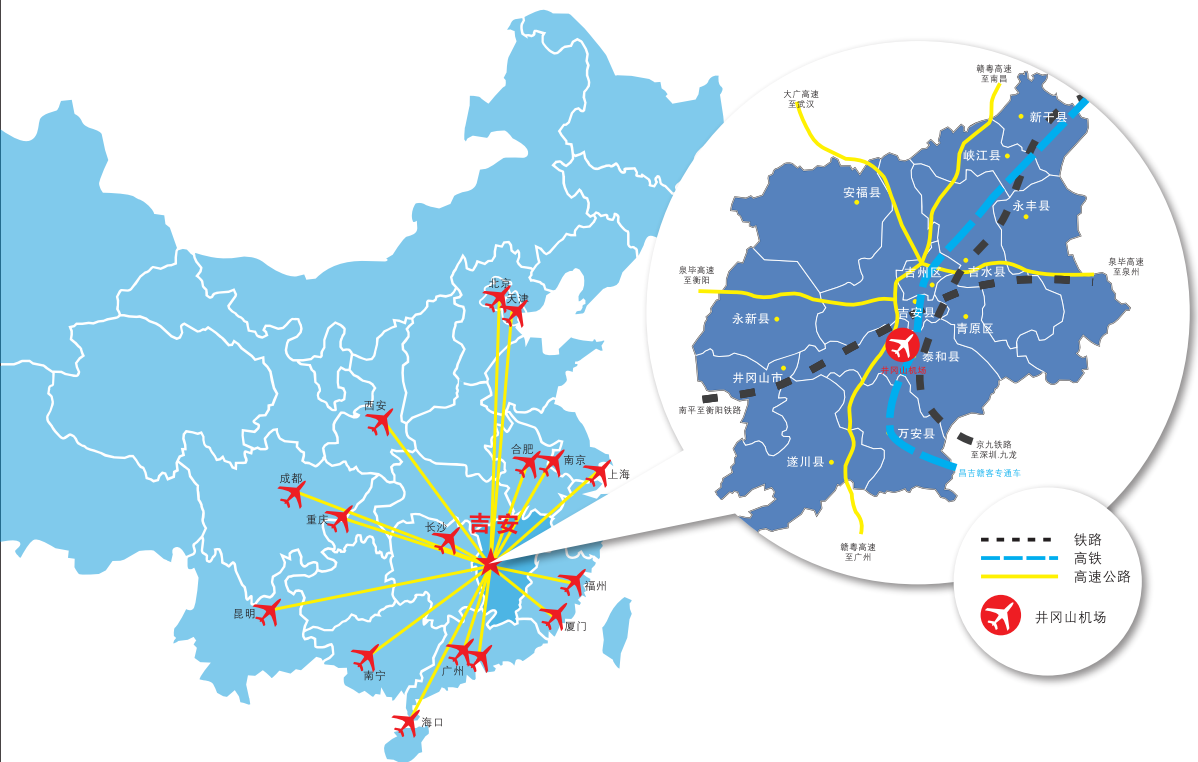




吉安市概况

GENERAL SITUATION OF JI'AN

吉安位于江西省中西部，是举世闻名的革命摇篮井冈山所在地。古称庐陵、吉州，元皇庆元年（1312）取吉阳、安成首字合称为吉安。2000年5月撤地设市，现辖2区10县1市（即吉州区、青原区、吉安县、新干县、永丰县、峡江县、吉水县、泰和县、万安县、遂川县、安福县、永新县，井冈山市），面积2.53万平方公里，截止到2019年底末人口540.46万人。先后获中国优秀旅游城市、全国双拥模范城市、国家森林城市、国家园林城市、全国绿化模范城市、全国电子信息产业科技兴贸创新城市、全国新型工业化（电子信息）产业示范基地城市、外商投资最佳城市、省级文明城市、省级卫生城市、江西省首届生态宜居城市全国文明城市、国家卫生城市、等荣誉称号。



庐陵文化 传承千年

吉安是孕育庐陵文化的人文故郡，诞生了欧阳修、杨万里、文天祥、解缙等历史名人，素有“江南望郡”和文章节义之邦的美誉。“三千进士冠华夏，文章节义写春秋”就是吉安庐陵文化的真实写照。

千年庐陵文化的熏染，井冈山精神的浸润，铸就了吉安人民淳朴善良诚实守信、心存感恩的品格。

吉安是彰显江南风韵的绿色家园，井冈山被称为“天下第一山”，武功山羊狮慕被誉为“云中草原、人间仙境”，滔滔赣江穿境而过、灵动秀丽，全市森林覆盖率达到67.6%，水和空气质量常年保持在国家二类标准以上，空气质量跻身全国地级城市前五名。

吉安市拥有深厚的文化积淀、良好的区位优势、丰富的自然资源、坚实的发展基础和美好的发展前景，被誉为“风水宝地、革命圣地、旅游胜地、投资福地、发属高地”。2019年全市地区生产总值突破2000亿，达到2085.41亿元，全市财政总收入突破300亿元，达到300.95亿元，随着昌吉赣客专线的拉通，吉安市正式迈入“高铁新时代”。

吉安有美好的发展前景

今后一段时期是吉安加快发展的重要历史阶段，吉安将认真贯彻习近平总书记系列重要讲话精神和治国理政新理念新思想新战略，落实科学发展观和建设社会主义和谐社会的战略思想，牢牢把握稳中求进的工作主基调，切实践行创新、协调、绿色、开放、共享五大发展理念，坚定不移地实施大开放主战略，奋力开辟吉安振兴发展的新境界。为此，我们将加快推进吉泰工业走廊率先崛起，做优做强“国家级开发区”，打造经济发展新的增长极；着力培育壮大电子信息、生物医药、先进装备、新能源新材料、通用航空等战略性新兴产业；加快推进交通基础设施建设，打造承东启西、连接南北的江西中部地区综合交通枢纽；加快推进综合能源开发，打造电力能源基地；扎实推进以人为核心的新型城镇化建设，围绕“大吉安”城市格局，加快构筑中心城区为引领、吉泰城镇群为脊梁、县城为支撑、小城镇为支点的四级城镇体系，打造江西中部以“生态园林，宜居宜业”为特色的城市集群。



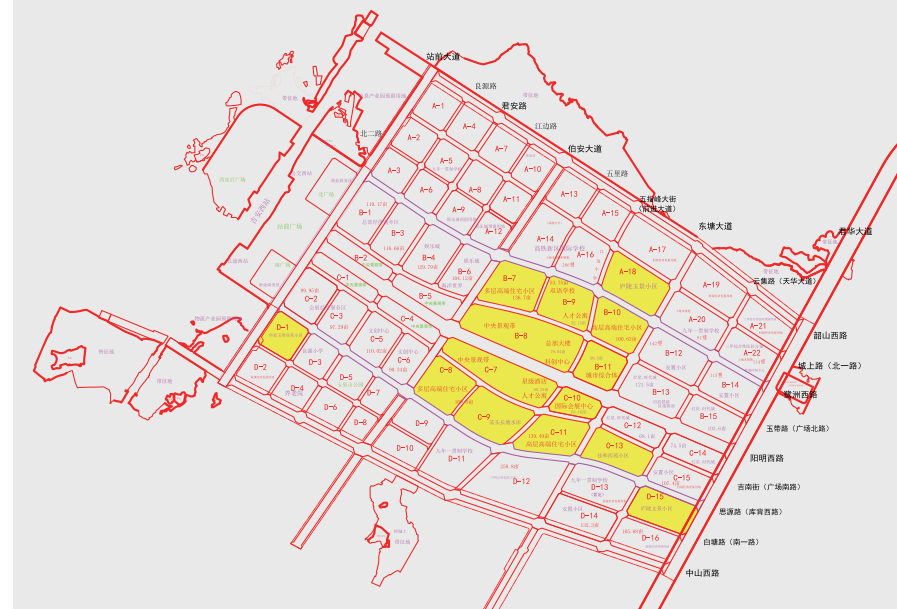
吉安市高铁新区简介

BRIEF INTRODUCTION OF JI'AN
HIGH SPEED RAILWAY NEW AREA

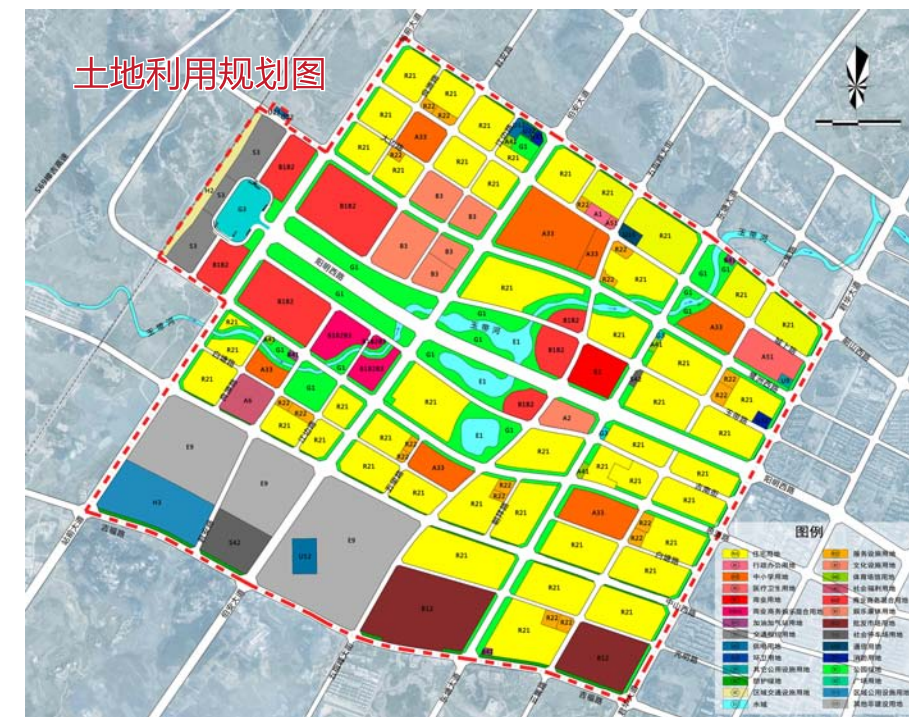
吉安市高铁新区位于中心城区城西组团，东至君华大道，南至吉安南大道，西至昌吉赣客运专线，北至吉安北大道；控制区面积约 37.8 平方公里，规划区范围 7.6 平方公里。按照“两个龙头”（高铁经济带的龙头、新型城镇化的龙头）的建设目标，“三区合一”（高端居住区、人才聚集区、现代服务区）的功能定位以及“三城同建”（智慧城市、海绵城市、生态城市）的建设标准进行建设，努力建成赣中地区最具影响力的产业聚集区，实现“一年出形象，三年打基础，五年成规模，十年现新城”的总要求。目前，伴随着昌吉赣高铁于 2019 年 12 月 26 日的正式通车，站前综合交通枢纽、阳明西路等“九路四廊”项目基本竣工并投入使用，“五指峰三中心两板块”建筑群等产业配套项目全面启动建设，“开放前卫、现代新颖、高端一流”的城市格局基本形成，“大手笔规划、大空间布局、大尺度绿化、大气魄呈现”的建设成效备受赞誉，高铁新区正以高水准的城市形象迎接吉安高铁时代的到来，成为老区人民迈向全面小康的“吉安名片”。



吉安市高铁站前新区土地普查宗地编号示意图



土地利用规划图





三年来，市高铁新区指挥部认真贯彻落实市委、市政府决策部署，充分发扬“干事、扛事、成事”高铁精神，紧扣“高铁开通之日就是展现美丽吉安风光、发挥高铁效益之时”目标，按照“保畅通、保民生、保重点”的工作要求，全面推进枢纽配套、路网配套、管廊配套、民生配套、产业配套“五个配套”工程建设，实现了“三个同步”（地下与地上同步、基础设施与产业谋划同步、保通车与保形象同步）。三年来共谋划 35 个新建项目及 6 个前期项目，总投资约 375 亿元，其中政府投资约 201.5 亿。截止目前，已开工建设项目 27 个，项目投资约 223 亿元，已完成投资约 116 亿元；今年还将开工建设项目 8 个，项目投资约 152 亿元。同时，围绕“高铁引领、产业兴城”目标，为培育壮大高铁新区总部经济、会展经济和旅游经济三大产业经济，打造高铁产业经济发展平台，市委、市政府在高铁新区中心区域规划面积约 2345 亩的产业经济核心区，打造由科创中心、总部大厦、星级酒店、酒店式人才公寓及 LOFT 人才公寓组成的“五指峰”建筑群；由会展中心、商业中心（城市商业综合体）、游乐中心所构成的“三中心”，由会展经济服务区、总部经济商务区组成的“两板块”项目，构建了会展经济、总部经济、旅游经济三大经济产业支撑平台。

↓ 吉安高铁西站



↓ 科创中心



↓ 国际会展中心



↓ 总部商务区及会展服务区



↓ 城市商业综合体——爱琴海购物公园



↓ 游乐中心



吉安市高铁新区城市设计总平面规划图



吉安市城市建设投资开发有限公司简介

BRIEF INTRODUCTION OF JI'AN CONSTRUCTION INVESTMENT DEVELOPMENT CO., LTD

吉安市城市建设投资开发有限公司为市政府直属正县级自收自支事业单位，成立于 2000 年 11 月，注册资本 10 亿元，实行企业化管理，按照经济发展主战略、投资融资主渠道、项目建设主力军的职能定位，参与城市重点基建项目投资建设与运营，管理国有资产，参与资本市场融资。目前公司内设八个职能部室：办公室（含党办、纪检监察室、发展部、人力资源部、创建办、法务部）、计划财务部（含支付中心、融资部、财审部）、土地开发部、项目策划部、工程管理部（材料部、技术部、档案室、内湖管理处）、稽核审计部、招商部、内审部，下属九大一级子公司：吉安市高铁新区投资有限公司、吉安市城投资产管理有限公司、吉安市佳苑物业服务有限公司、吉安全民健身体育中心运营管理有限公司、吉安市花园房地产开发有限公司、吉安市建筑安装工程总公司、吉安市庐陵文化旅游开发建设发展有限公司、吉安市吉泰走廊投资公司、吉安市金鼎混凝土有限公司，12 个二级子公司；公司现有事业编制人员 30 人、公司聘用员工 245 人，下属子公司自聘员工 508 人，合计 781 人。

成立 20 年来，在市委、市政府的领导下，公司按照“经济发展主战略、投资融资主渠道、项目建设主力军”的职能定位，围绕“追求卓越、勇争一流”目标，充分发扬“担当实干、马上就办”工作作风和“干事、扛事、成事”创业精神，紧盯“融资、建设、经营、管理”四位一体战略，投资建设了城南新区、河东滨江新区、赣西堤片区、高铁新区的开发建设“四大片区”，参与建设了吉安职业技术学院、上海东方医院吉安医院、新吉安一中、新吉安七中、古后河绿廊项目、禾河大道路堤结合改造工程、赣西堤改造项目、保障房建设、城投发展大厦、市民服务中心、城市博物馆与展示馆、工会与妇女儿童活动中心、科技馆等一大批重点项目，形成了建筑、金融、旅游、物业、园林、资产六大业务板块。截止 2019 年底，公司总资产达 489 亿元，累计融资超过 400 亿元，累计完成工程项目建设投资约 300 亿元，主体信用评级 AA+。连续多年获得绩效管理考核优秀单位、全面深化改革优秀单位、全市“一树两强”基层党建综合示范点等荣誉称号，公司领导班子连续多年被评为全市“五好班子”，并凭借高效推进中心城区高铁新区建设获得市委、市政府 2019 年度特别嘉奖。

2019 年 8 月，根据市委办、市政府办关于印发《吉安市市属国有企业改革重组实施意见》的通知（吉办字〔2019〕115 号）文件精神，为提高国有资本效益，增强国有企业活力，解决市属国有企业资产总量偏小、个数偏多、债务偏高等问题，推动市场化经营、实体化发展，实现“规模千亿级、信誉上等级”的目标，决定在市城投等企业的基础上成立吉安市城控集团有限公司，构筑“1+N”市属国有企业发展构架。市城投公司改制为有限责任公司企业，作为城控集团公司的一级子公司，建立产权清晰、权责明确、管理科学的现代企业制度，自主经营、自负盈亏，整合国有资产，实现市城投公司做大做强。



目录

CONTENTS

01 吉安市高铁新区“五指峰”建筑群 科创中心及总部大楼项目

主要围绕科创中心、总部大楼的运营、管理招引高新技术产业、电子信息产业、数字经济、新经济产业及独角兽企业等产业的研发中心、孵化基地或者科创中心的专业运营、管理、和招商企业、团队，打造全市电子信息产业、高新技术产业、数字经济和新经济产业的研发中心和孵化基地。

03 吉安市高铁新区海洋世界项目 经营招商项目

主要招引海洋世界类项目专业的运营管理企业，可采取委托运营、自主运营和合作运营等多种模式。

05 吉安市高铁新区会展中心、会展服务区 及总部商务区经营项目

主要包括三个部分：一是会展中心的经营管理企业招引工作；二是以会展服务区为平台，围绕会展经济产业链上下游、前后端招引会展经济全产业链配套服务企业或者专业经营、管理和招商团队，打造高铁新区会展经济全产业链；三是以总部商务区为平台，围绕总部经济全产业链上下游、前后端招引总部经济配套企业或者专业经营、管理和招商团队，打造高铁新区总部经济全产业链。

07 吉安市高铁新区 城市商业综合体项目经营招商

主要招引国际、国内品牌企业来建设、经营和管理城市商业综合体，打造高铁新区的核心商业中心。

09 吉安全民健身体育中心 经营招商项目

主要包括：一是便民健身体育中心各大场馆的经营、管理招商；二是围绕文化体育休闲主题对体育中心的商业进行招商。

02 吉安市高铁新区“五指峰”建筑群 五星级酒店经营招商项目

主要包括两个部分：一是招引国际、国内五星级酒店入驻；二是招引国际、国内三、四星级的酒店品牌入驻或者建设一个酒店式公寓经营企业；最终实现一座酒店两个品牌入驻目标，充分发挥星级酒店的效益。

04 吉安市高铁新区娱乐城 项目经营招商

以阳明西路为界，阳明西路南侧地块主要招引室内娱乐项目，阳明西路北侧地块主要招引户外娱乐项目，包括吃、喝、玩、乐、住等相关娱乐产业项目。

06 吉安市高铁新区国际（外国语）学校 经营招商项目

主要招引国际、国内知名的品牌国际学校来经营、管理高铁新区国际学校。合作模式可以采取公建民营、公办托管、自建自管等多种模式。

08 吉安市庐陵文化中心项目

主要包括：一是庐陵文化中心项目的经营招商；二是古后河绿廊项目建设、经营和管理及 4A 景区创建项目的整体招商。

10 吉安市城投公司商业地产 招商项目

围绕城投公司及下属子公司开发建设的商业地产经营招商，包括赣西堤项目开发小区、城北商业街、庐陵文化城及高铁新区等商业地产项目。

招商联系人及工作分工：

戴真宝

吉安市城投公司副总经理
Mob: 139 7068 8677

分管吉安市高铁新区及市城投公司招商工作。

张云峰

吉安市城投公司招商部副部长
Mob: 187 7962 6297

主持招商部日常工作，分管高铁新区科创中心、总部大厦、娱乐城和五星级酒店等项目招商工作。

郭致宏

吉安市城投公司招商部副部长
Mob: 188 7965 1005

主持高铁投资公司（深圳）分公司日常工作，分管高铁新区吉安海洋世界，会展服务区及总部商务区及公司商业地产等项目招商工作。

曾欢

吉安市城投公司招商部副部长
Mob: 188 2332 7531

分管庐陵文化中心、古后河绿廊项目及吉安全民健身体育中心等项目招商工作。

张丽娟

吉安市城投公司招商部招商专员
Mob: 187 7960 8133

协管高铁新区科创中心、总部大厦、娱乐城、五星级酒店等项目招商工作。

万旻悦

吉安市城投公司招商部招商专员
Mob: 176 7916 5824

协管高铁新区吉安海洋世界，会展服务区及总部商务区及公司商业地产等项目招商工作。

罗海兰

吉安市城投公司招商部招商专员
Mob: 135 7682 3501

协管庐陵文化中心、古后河绿廊项目及吉安全民健身体育中心等项目招商工作。